

# Технический паспорт



Позиция запроса заказчика:

Дата заказа:  
Номер заказа:  
Количество: 1

Число: ES 2560491  
№ поз.: 100  
Date: 24.09.2013  
Страница: 1 / 5

## Amamix C 2227/14 UDC

Версия №: 1

### Конструкция

Макс. температура	40,0 °C	Тип (со стороны насосов)	MG
Тип	Amamix C 2227 / 1 4	Код материала (со стороны насосов)	SIC/SIC/FPM
Исполнение привода	Непосредственный	Стандарт по мешалкам	KSB-Aggregate international execution
Число лопастей	2	Взрывозащита	Нет
диаметр пропеллера	225,0 mm	Стандарт	Без
Частота вращения пропеллера	1400 rpm	Классы температуры агрегата	Без
Потребляемая мощность в рабочей точке P1 по отношению к чистой воде	1,20 kW	Дополнительный контроль утечек	Без
Вид уплотнения вала	2 торцовых уплотнения типа "тандем" с масляной камерой	Масса	35 kg
Режим работы	T - уплотнение в расположении "Тандем"		
Изготовитель	KSB		

### Двигатель

Допущено для работы с питанием от преобразователя частоты	Да (согл. изг. двигателя)	Обмотка	400 V	
Двигатель	Электромотор	Полюса	4	
Изготовитель двигателя	KSB	Способ включения	Прямое включение	
Поколение двигателя	D	Способ включения	Звезда	
Двигатель, поставляемый фирмой	стандартный двигатель: поставляет КСБ - монтирует КСБ	Вид соединения	Охлаждение поверхности U	
Номинальное напряжение	400 V	Метод охлаждения	Нет	
Частота	50 Hz	Работа с питанием от преобразователя частоты	Резиновый кабель шланга	
Частота вращения двигателя	1400 rpm	Исполнение кабеля	Продольная водонепроницаемая заливка	
Номинальная мощность	1,25 kW	Кабельный ввод	S1BN8-F 8G1.5	
Номинальный ток	3,1 A	Торговое обозначение силового кабеля	Число силовых кабелей	1
Соотношение пускового и номинального тока I <sub>A</sub> /I <sub>N</sub>	3.9	Число силовых кабелей	1	
Класс изоляции	F по IEC 34-1	Датчик влажности для двигателя	1	
Вид взрывозащиты	Без	Длина кабеля	10,00 m	
Категория защиты двигателя	IP68	Количество опор кабеля	0	
Температурные классы исполнения двигателя	Без	вкл. карабинный крюк		
Датчик температуры	Терморезистор с положительным температурным коэффициентом			

### Исполнение по материалу

Осевой пропеллер (ECB)	Сталь CrNi 1.4571	Корпус двигателя	1.4581
Корпус редуктора		Вал	Сталь CrNi 1.4571
Сопло	Без	Болты	A4
Уплотнение	FKM 80		

# Технический паспорт



Позиция запроса заказчика:

Дата заказа:

Номер заказа:

Количество: 1

Число: ES 2560491

№ поз.: 100

Date: 24.09.2013

Страница: 2 / 5

**Amamix C 2227/14 UDC**

Версия №: 1

## Заводские таблички

Язык заводской таблички	Международный	Дубликат заводской таблички	C
-------------------------	---------------	-----------------------------	---

## Установочные детали:

Объем поставки	Мешалка с установочными деталями	Вид установки	Установка резервуара (Принадлежности 6) Опора, включая 3 фундаментных болта
----------------	----------------------------------	---------------	---

## Указание

KSB не несет ответственности за результат специальных технологических процессов, например, отсутствие отложений, перемешивание или достижение скорости потока. Дальнейшее использование мешалок KSB в защищенных технологических процессах или при защите прав третьих лиц не является предметом ответственности KSB. При возникновении возможных гарантийных рекламаций поставленные детали в демонтированном состоянии должны быть предоставлены компании KSB.

Позиция запроса заказчика:  
 Дата заказа:  
 Номер заказа:  
 Количество: 1

Число: ES 2560491  
 № поз.:100  
 Date: 24.09.2013  
 Страница: 3 / 5

**Amamix C 2227/14 UDC**

Версия №: 1

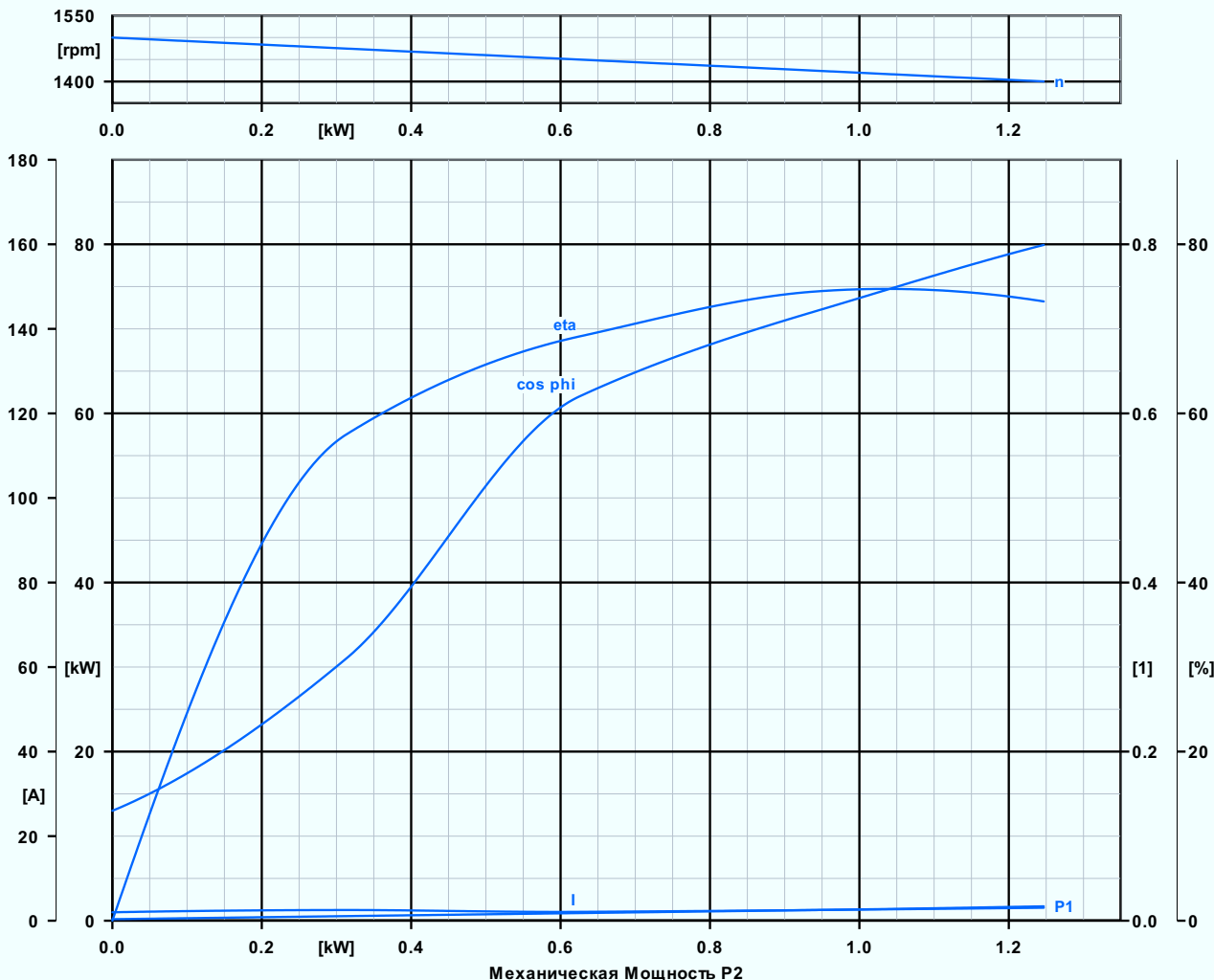
**Данные двигателя**

Материал двигателя	GX2CRNIMOCUN25-6-3-3 1.4517	Способ включения	Прямое включение
Напряжение	400 V	Силовой кабель	S1BN8-F 8G1.5
Частота	50 Hz	Число силовых кабелей	1
Мощность двигателя	1,25 kW	Мин. Ø силового кабеля	14,3 mm
Номинальный ток	3,1 A	Макс. Ø силового кабеля	15,3 mm
Расчетная частота вращения	1400 rpm	Стандарт на кабели	VDE
Соотношение пускового и номинального тока I <sub>A</sub> /I <sub>N</sub>	3,9	Частота включений	30,00 1/h

**Данные характеристики**

Точка холостого хода не является гарантийной точкой согласно IEC 60034

Нагрузка	0,0 %	25,0 %	50,0 %	75,0 %	100,0 %
P2	0,00 kW	0,31 kW	0,63 kW	0,94 kW	1,25 kW
n	1500 rpm	1475 rpm	1450 rpm	1425 rpm	1400 rpm
P1	0,18 kW	0,54 kW	0,90 kW	1,26 kW	1,71 kW
I	2,0 A	2,5 A	2,1 A	2,5 A	3,1 A
Eta	0,0 %	57,5 %	69,1 %	74,4 %	73,2 %
Cos "фи"	0,13	0,31	0,62	0,72	0,80



# План установки

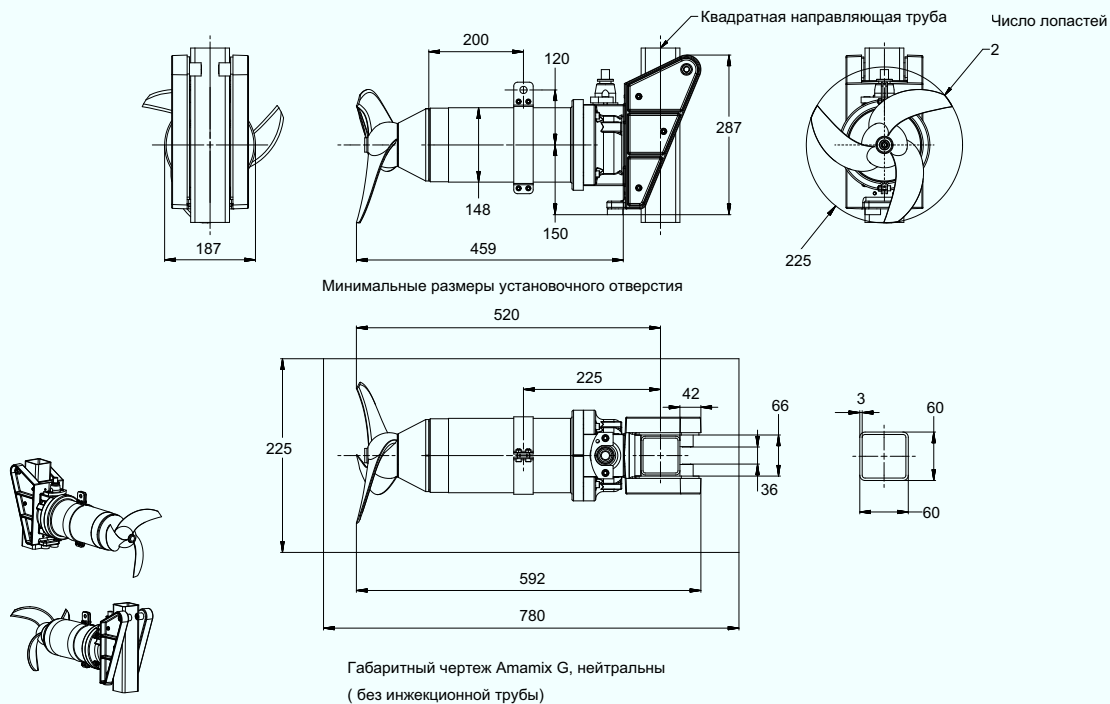


Позиция запроса заказчика:  
Дата заказа:  
Номер заказа:  
Количество: 1

Число: ES 2560491  
№ поз.:100  
Date: 24.09.2013  
Страница: 4 / 5

## Аmatix C 2227/14 UDC

Версия №: 1



Немасштабный чертёж

Размеры в мм

Позиция запроса заказчика:

Дата заказа:

Номер заказа:

Количество: 1

Число: ES 2560491

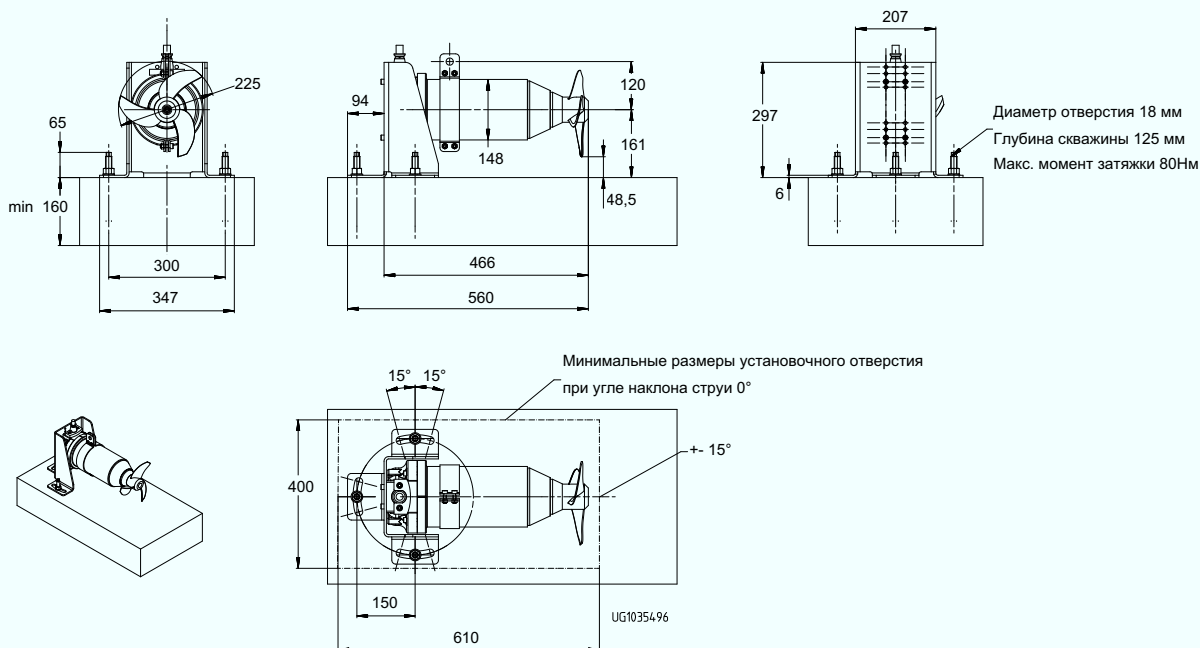
№ поз.:100

Date: 24.09.2013

Страница: 5 / 5

**Amamix C 2227/14 UDC**

Версия №: 1



Немасштабный чертеж

Размеры в мм

**Установка резервуара (Принадлежности 6)**