

Технический паспорт



Позиция запроса заказчика:
Дата заказа:
Номер заказа:
Количество: 1

Число: ES 2613759
№ поз.: 200
Date: 25.10.2013
Страница: 1 / 6

KRTK 150-401/326UG-S

Версия №: 1

Рабочие параметры

Запрашиваемая подача	440,00 m ³ /h	Подача	440,00 m ³ /h
Запрашиваемый напор	16,00 m	Напор	16,00 m
Перекачиваемая среда	Сточные воды, коммунальные неочищенный Не содержит химических и механических субстанций, оказывающих негативное влияние на материалы	КПД	82,4 %
Температура окружающего воздуха	20,0 °C	Потребляемая мощность	23,90 kW
Температура перекачиваемой среды	20,0 °C	Частота вращения насоса	980 rpm
Плотность перекачиваемой среды	1030 kg/m ³	Напор в точке нулевой подачи	28,84 m
Вязкость перекачиваемой среды	1,00 mm ² /s	Конструкция	Один насос 1 x 100 %
Максимальная мощность на кривой рабочей характеристики	24,99 kW	Гидравлические испытания	Нет
			без, допуски согласно ISO 9906 класс 3B; менее 10 кВт согласно § 4.4.2

Конструкция

Конструкция	Моноблочная конструкция, погружной двигатель	Код материала	SIC/SIC/NBR
Вид установки	Вертикаль	Форма рабочего колеса	Радиальное многоканальное рабочее колесо (K)
Всасывающий фланец по(DN1)	Необработанный	Щелевое кольцо корпуса	Щелевое уплотнение корпуса
Напорный фланец согласно(DN2)	DN 150 / PN 16 / просверленный по EN 1092-2	Диаметр рабочего колеса	402,0 mm
Вид уплотнения вала	2 торцовых уплотнения типа "тандем" с масляной камерой	Свободный проход	76,0 mm
Изготовитель	KSB	Направление вращения со стороны привода	По часовой стрелке
Тип	MG	Цвет	Ультрамаринново синий (RAL 5002) КСБ - синий

Позиция запроса заказчика:
 Дата заказа:
 Номер заказа:
 Количество: 1

Число: ES 2613759
 № поз.: 200
 Date: 25.10.2013
 Страница: 2 / 6

KRTK 150-401/326UG-S

Версия №: 1

Привод, принадлежности

Двигатель	Электромотор	Число полюсов двигателя	6
Модель изделия	KSB	Способ включения	Возможен прямой/звезда-треугольник
Конструктивное исполнение двигателя	Погружной электродвигатель KSB	Вид соединения	Треугольник
Частота	50 Hz	Способ охлаждения двигателя	Охлаждение поверхности
Расчетное напряжение	400 V	Версия двигателя	U
Расчетная мощность P2	30,00 kW	Исполнение кабеля	Резиновый кабель шланга
Доступный резерв	25,52 %	Кабельный ввод	Продольная водонепроницаемая заливка
Номинальный ток	64,0 A	Силовой кабель	S1BN8-F 4G6
Соотношение пускового и номинального тока IA/IN	3,9	Число силовых кабелей	2
Класс изоляции	F по IEC 34-1	Кабель управления	S1BN8-F 12G1.5
Категория защиты двигателя	IP68	Число кабелей управления	1
Сos "фи" при нагрузке 4/4	0,78	Датчик влажности	C
КПД двигателя при нагрузке 4/4	87,5 %	Длина кабеля	10,00 m
Датчик температуры	Биметаллический выключатель 2x		
Обмотка двигателя	400 / 690 V		

Материалы G

Корпус насоса (101)	Серый чугун JL 1040	Щелевое уплотнение корпуса (502.1)	Серый чугун JL 1040
Напорная заглушка (163)	Серый чугун JL 1040	Корпус двигателя (811)	Серый чугун JL 1040
Вал (210)	Хромистая сталь 1.4021+QT800	Кабель двигателя (824)	Хлоропреновый каучук
Рабочее колесо (230)	Серый чугун JL 1040	Шестигранный ключ (914)	Хромо-никелево-молибденовая сталь A4
Уплотнительное кольцо круглого сечения (412)	Бутадиен-нитрильный каучук NBR		

Упаковка

Категория упаковок	B1 ящик из двересины или фанеры, крышка с обшивкой из полипропилена, хранение на открытом воздухе до 3 месяцев	Упаковка для хранения	Внутри
Упаковка для транспортировки	Грузовая машина	Хранение под открытым небом от -40 ° C до +50 ° C возможно до 3-х месяцев. Пакет должен быть закрыт. Не требуется защита от коррозии, только защита от повреждения при транспортировании.	
IPPC Стандарт ISPM 15	Да		

Заводские таблички

Язык заводской таблички	Международный	Дубликат заводской таблички	C
-------------------------	---------------	-----------------------------	---

Технический паспорт



Позиция запроса заказчика:

Дата заказа:

Номер заказа:

Количество: 1

Число: ES 2613759

№ поз.: 200

Date: 25.10.2013

Страница: 3 / 6

KRTK 150-401/326UG-S

Версия №: 1

Установочные детали:

Вид установки	Стационарная с тросовой направляющей	Тип	Цепь
Объем поставки	Насос с установочными деталями	Материал	Хромо-никелево-молибденовая сталь 1.4404
Глубина установки	4,50 m	Длина	5,00 m
Концепция материала	G	Макс. нагрузка	700 kg

Фланцевое опорное колено

Размер	DN 150
Фланцевое исполнение	EN
DN фланцевого опорного колена	DN 150 просверленный по EN
Материал	Серый чугун JL 1040
Тип крепления	Клеевой анкерный болт
Фундаментный рельс	Без

Крепление

Конструкция	прямой
Размер	DN 150

Подъемная цепь / подъемный трос

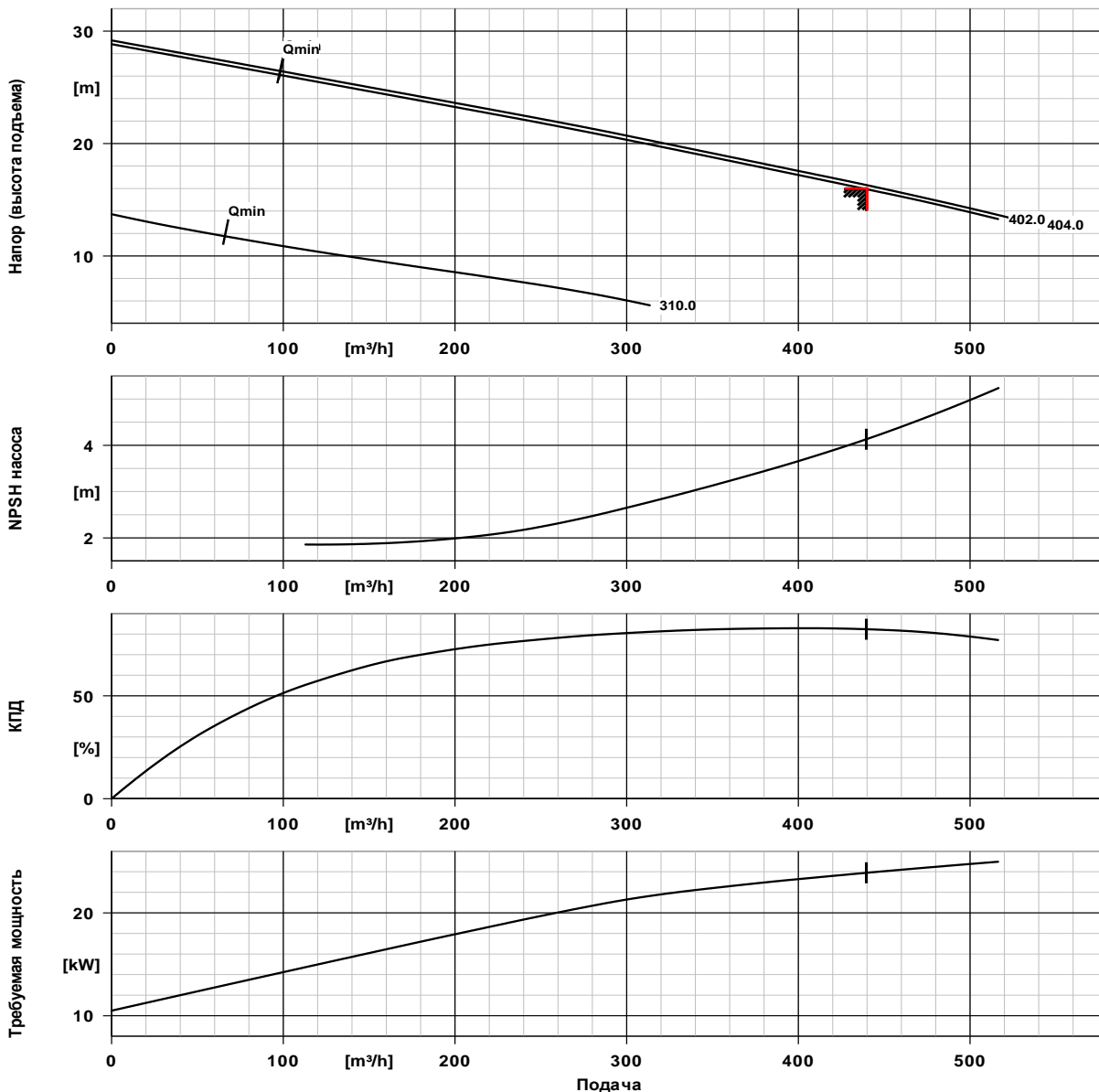
Позиция запроса заказчика:

Дата заказа:
 Номер заказа:
 Количество: 1

Число: ES 2613759
 № поз.:200
 Date: 25.10.2013
 Страница: 4 / 6

KRTK 150-401/326UG-S

Версия №: 1



Данные характеристики

Частота вращения	980 rpm	КПД	82,4 %
Плотность перекачиваемой среды	1030 kg/m³	Потребляемая мощность	23,90 kW
Вязкость	1,00 mm²/s	NPSH насоса	4,13 m
Подача	440,00 m³/h	Номер характеристики :	K42483s
Запрашиваемая подача	440,00 m³/h	Эффективный диаметр рабочего колеса	402,0 mm
Напор (высота подъема)	16,00 m	Стандарт приемочных испытаний	без, допуски согласно ISO 9906 класс 3B; менее 10 кВт согласно § 4.4.2
Запрашиваемый напор	16,00 m		

План установки



Позиция запроса заказчика:

Дата заказа:

Номер заказа:

Количество: 1

Число: ES 2613759

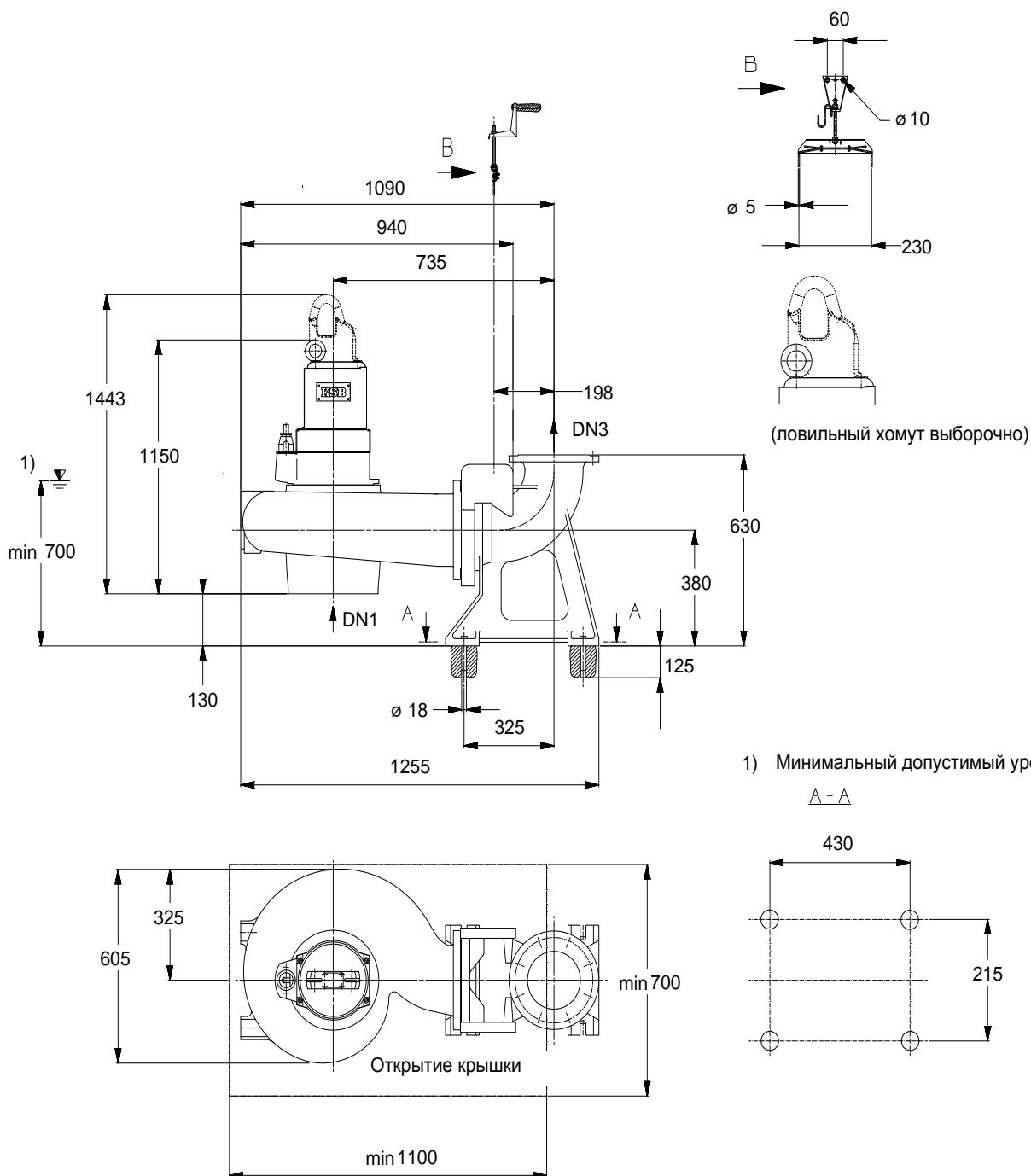
№ поз.:200

Date: 25.10.2013

Страница: 5 / 6

KRTK 150-401/326UG-S

Версия №: 1



Немасштабный чертеж

Размеры в мм

План установки



Позиция запроса заказчика:

Дата заказа:

Номер заказа:

Количество: 1

Число: ES 2613759

№ поз.:200

Date: 25.10.2013

Страница: 6 / 6

KRTK 150-401/326UG-S

Версия №: 1

Двигатель

Изготовитель двигателя	KSB
Типоразмер двигателя	32
Мощность двигателя	30,00 kW
Число полюсов двигателя	6
Частота вращения	975 rpm

Подсоединения

Всасывающий фланец по(DN1)	Необработанный
DN фланцевого опорного колена	DN 150 просверленный по EN

Вес нетто

Насос, мотор, кабель	642 kg
Крепление / лапа	22 kg
Всего	664 kg

Трубопроводы подключать без натяжения и напряжения!

Допустимое отклонение от номинального для высоты оси: DIN 747

Размеры без указания допусков, среднее значение допусков по: ISO 2768-m

Присоединительные размеры для насосов: EN735

Размеры без указания допусков- сварные детали: ISO 13920-B

Размеры без указания допусков- детали из серого чугуна: ISO 8062-CT9

План для дополнительных подключений - см. отдельные чертежи