



PCM Moineau

17 rue Ernest Laval – BP 35 – 92173 Vanves Cedex France
Tel (33) 01 41 08 15 15 – Telex 634 129 F – Fax (33) 01 41 08 15 00
Internet: pcm pompes.com Email: pcm@pcmpompes.com

Винтовые насосы серии I и ID для вязких сред

Области применения:

Горнорудная промышленность
Добыча и переработка нефти
Очистка воды
Производство керамики

Строительство
Керамическое производство
Целлюлозно-бумажное производство
Пищевые производства



Основные преимущества винтовых насосов:

Не пульсирующий поток на выходе, поток прямо пропорционален скорости вращения ротора, высокая всасывающая способность, высокий КПД, простая надежная конструкция, отсутствие клапанов, неприхотливость в эксплуатации.

Преимущества серии I и ID:

Насосы серии I и ID предназначены для перекачки неоднородных жидкостей с большой вязкостью, содержанием абразивных веществ, а так же различных эмульсий.

Основные характеристики серии IVA:

Производительность **Развиваемый напор**

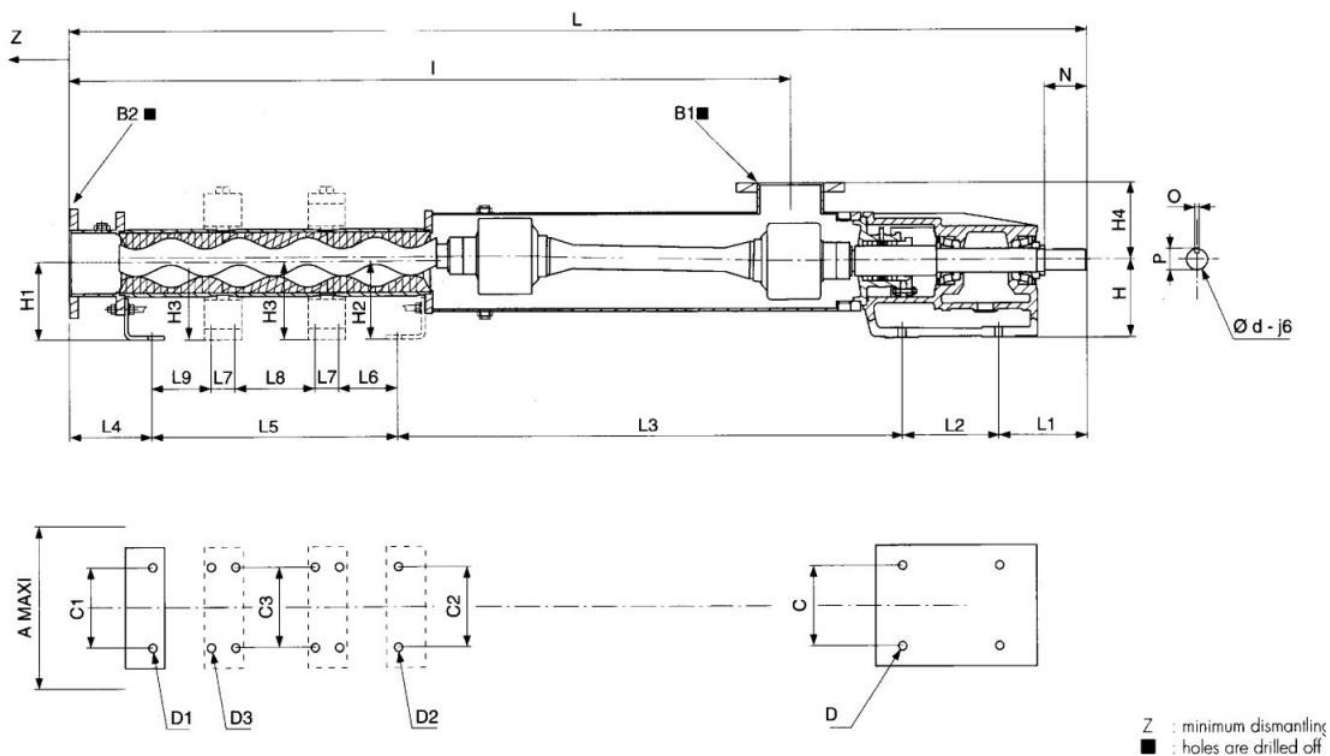
до 500 м³/час

**до 45 бар в стандартном
исполнении, до 200 бар
по заказу**

Рабочая температура

**от 0 до +110 °C
в стандартном
исполнении, и
выше**





Особенности конструкции насосов серии I и ID:

Корпус

Изготавливается из серого чугуна A48 №40, или нержавеющей стали AISI 316, а так же возможно изготовление из специальных материалов под заказ. Возможно изготовление корпуса с дополнительными смотровыми отверстиями или «рубашкой» для подогрева или охлаждения.

Ротор

В зависимости от перекачиваемого продукта ротор может быть изготовлен из нержавеющей стали AISI 316 или закаленной стали с хромовым покрытием. Возможно изготовление из специальных материалов.

Вращающиеся части

В зависимости от перекачиваемого продукта вал, шарниры и уплотнения могут быть изготовлены из нержавеющей стали AISI 316, AISI 420, с хромовым покрытием.

Опорные подшипники

Вал опирается на два подшипника, не требующих смазки в процессе эксплуатации

Уплотнения вала

Широкий выбор торцевых уплотнений, в зависимости от характеристик перекачиваемого продукта, от сальниковой набивки до двойных механических уплотнений с промывкой.

Привод

Электродвигатель с редуктором или преобразователем частоты, гидропривод, двигатель внутреннего сгорания и т.д.

Дополнительные устройства

Возможна комплектация перепускным клапаном, датчиком сухого хода, датчиком давления, датчиком потока и т.д.

I Serie	Mounting									Dimensions													
	Type	A maxi	C	F/I C1	C2	C3	D	D1	D2	D3	H	H3	H4	I	L	L1	L2	L6	L7	L8	L9	Z	H1
0.4 I 10	116	80	48/0				12			90		65	297	555	177							70	80
1 I 10	116	80	48/0				16	12		90		65	350	608	177							145	80
1.6 I 45	170	140	60				16	15		130		90	1065	1603	129	224						470	77
2.6 I 10	116	80	60/0				18	16		90		80	513	782	177							160	90
4 I 52	250	220	130	250			20	14	18	180		120	1614	222	168	295						640	140
6 I 5	116	80	60/0				16	16		90		80	432	700	177							120	90
6 I 10	140	95	70/0	0			16	16	16	112		100	F814 I848	F1126 I1164	220							210	112
6 I 20	140	95	70/0	0			16	16	16	112		100	1065	1381	220							460	112
13 I 5	140	95	70/0	0			16	16	16	112		100	753	1067	220							210	112
13 I 10	140	95	70/0	0			16	16	16	112		100	962	1276	220							420	112
13 I 20	180	140	140	140			16	16	18	130		130	1315	1883	129	224						700	125
20 I 4	140	95	70	70			14	16	16	112		103	985	1330	220							405	112
20 I 16	180	140	140	140			18	16	16	130		130	1584	2172	129	224						980	125
20 I 20	250	220	200	200			18	24	24	180		160	1775	2425	168	295						1050	140
20 I 40	350	220	200	200	310		20	24	24	20	180	140	160	2790	3440	168	295	939			936	1850	140
25 I 5	180	140	140				20	16		125		130	764	1303	115	224						185	125
25 I 10	180	140	140				18	16		130		130	1058	1616	129	224						470	125
30 I 4	170	140	140				18	18		130		130	980	1548	130	224						420	130
35 I 20	250	220	200	200			18	24	24	180		180	2093	2785	168	295						1160	140
35 I 40	250	220	200	200	200		20	24	24	24	180	140	200	3568	4286	168	295	1077		150	1077	2320	140
40 I 10	180	140	140	140			20	16	16	130		130	1360	1948	129	224						700	130
45 I 5	180	140	140				18	16		130		130	948	1536	129	224						305	130
50 I 15	280	220	200	230			18	22	22	180		200	2562	3280	168	295		80				1400	160
50 I 30	660	250	210	210	600		20	34	24	26	250	250	230	4022	4971	282	320	1472		1461		2720	250
60 I 10	250	220	200	200			26	22	22	180		180	1874	2560	168	295						890	160
62 I 5	185	140	120	120			18	18	18	130		130	1400	1970	129	224						390	130
90 I 5	185	140	120	120			18	18	18	130		130	1620	2190	129	224						610	130
100 I 10	280	220	230	230			18	22	22	180		200	2382	3100	168	295		80				1130	180
100 I 20	660	250	240	280	600		20	34	34	26	250	250	260	3890	4828	282	320	1280		1280		2330	250
120 I 5	280	220	230	230			26	22	22	180		190	1710	2408	168	295						600	180
150 I 10	280	220	230	230			20	22	22	180		200	2902	3620	168	295		80				1650	180
150 I 20	660	250	240	280	600		20	34	34	26	250	250	260	4930	5868	282	320	1800		1800		3380	250
180 I 5	280	220	230	230			26	22	22	180		190	2333	3030	168	295						1200	180
240 I 5	320	220	240	240			20	26	26	180		200	2435	3193	168	295		80				1200	250
240 I 10	660	250	320	320	600		20	34	34	26	250	250	250	3530	4502	282	320	1180	80	1165		2300	250
500 I 5	440	250	360	360			26	40	40	250		280	3092	4108	282	320						900	300

ID Serie	Mounting									Dimensions													
	Type	A maxi	C	F/I C1	C2	C3	D	D1	D2	D3	H	H3	H4	I	L	L1	L2	L6	L7	L8	L9	Z	H1
0.03 ID 10	98	80	72				16	12		90		65	297	555	177							175	80
0.4 ID 10	116	80	48/0				16	12		90		65	400	657	177							175	80
1 ID 10	116	80	48/0				16	12		90		65	501	758	177							300	80
2.6 ID 10	116	80	60/0				16	16		90		80	723	992	177							370	90
6 ID 5	116	80	60/0				16	16		90		80	557	825	177							250	90
13 ID 10	140	95	70/0	0			16	16	16	112		100	1327	1641	220							740	112
35 ID 20	250	220	200	200	200		20	24	24	24	180	250	180	3319	4011	168	295	1072	163	1072		2390	140
40 ID 5	180	140	140	140			18	16	16	130		130	1360	1948	129	224						700	130
40 ID 10	180	140	140	140			18	16	16	130		130	1836	2424	129	224						1175	130
50 ID 15	660	220	230	230	600		20	22	22	26	180	250	200	4000	4720	168	295	1326	80	1318		2800	180
62 ID 5	185	140	120	120			18	18	18	130		130	1760	2330	129	224						750	130
100 ID 10	660	220	230	230	600		20	22	22	26	180	250	200	3630	4347	168	295	1166		1126		2380	180
150 ID 10	660	220	230	230	600		20	22	22	24	180	250	200	4670	5387	168	295	1646	80	1646		3400	180
240 ID 5	660	220	230	230	600		20	30	30	26	180	250	200	3582	4341	168	295	1168	80	1168		2350	250

Габаритные размеры насосов серии I и ID

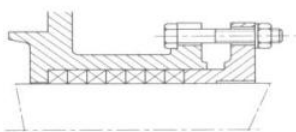
Cast-iron					Stainless-steel					Connection				Shaft end				Weight
H2	L3	L4	L5	H1	H2	L3	L4	L5	B1 PN	B1 DN	B2 PN	B2 DN	d	N	O	P	kg	
	350	28		80		327	28		16	20	16	20	20	50	6	22.5	18	
	403	28		80		38	28		16	20	16	20	20	50	6	22.5	19	
	1220	30		77		1220	30		Ø 34	BSP	Ø 34	BSP	38	60	10	41	65	
	557	47		90		530	74		16	40	16	40	20	50	6	22.5	25	
140	911	115	733	140	140	911	115	733	Ø 51	PDG	Ø 51	PDG	55	110	16	59	140	
	475	47		90		450	74		10	40	10	40	20	50	6	22.5	22	
112	573	45	288	112	112	569	107	268	16	50	16	F 50 I 40	28	50	8	31	31	
112	573	45	543	112	112	569	71	543	25	50	25	F 50 I 40	28	50	8	31	38	
112	573	45	229	112	112	569	74	204	16	50	16	50	28	50	8	31	30	
112	573	45	438	112	112	569	45	413	16	50	16	50	28	50	8	31	35	
130	685	50	795	125	130	685	50	795	16	100	40	65	38	60	10	41	95	
112	602	46	462						16	80	16	65	28	50	8	31	47	
130	736	50	1033	125	130	690	50	1082	16	125	16	100	38	60	10	41	140	
140	920	180	862	140	140	920	180	862	16	125	40	100	55	110	16	59	225	
140	920	180	1877	140	140	920	180	1877	16	125	40	100	55	110	16	59	312	
	914	50		125		899	50		16	100	16	100	38	60	10	41	77	
	1213	50		125		1198	50		16	100	16	100	38	60	10	41	95	
	1145	50							16	100	16	100	38	60	10	41	92	
140	1064	177	1081	140	140	1064	177	1081	16	150	40	125	55	110	16	59	285	
140	1342	177	2304	140	140	1342	177	2304	10	200	40	125	55	110	16	59	380	
125	736	74	785	125	125	690	74	831	16	125	16	125	38	60	10	41	135	
	1110	74	0	125		1110	74		16	125	16	125	38	60	10	41	115	
180	1336	213	1268	160	180	1336	213	1268	10	200	16	150	55	110	16	59	387	
250	1261	95	3013	250	250	1261	95	3013	40	200	40	150	70	140	20	74.5	640	
160	1052	215	830	160	160	1052	215	830	16	150	16	150	55	110	16	59	315	
130	1061	170	386	130	130	1061	170	386	16	125	16	125	38	60	10	41	195	
130	1061	170	606	130	130	1061	170	606	16	125	16	125	38	60	10	41	230	
180	1318	234	1085	180	180	1318	234	1085	10	200	10	200	55	110	16	59	405	
250	1491	95	2640	250	250	1491	95	2640	25	200	25	200	70	140	20	74.5	1050	
180	1249	234	462	180	180	1249	234	462	10	200	10	200	55	110	16	59	305	
180	1318	234	1605	180	180	1318	234	1605	10	200	10	200	55	110	16	59	440	
250	1491	95	3680	250	250	1491	95	3680	25	200	25	200	70	140	20	74.5	1450	
180	1249	234	1085	180	180	1249	234	1085	10	200	10	200	55	110	16	59	385	
250	1360	102	1268	250	250	1360	102	1268	10	250	10	250	55	110	16	59	440	
250	1375	100	2425	250	250	1375	100	2425	10	250	16	250	70	140	20	74.5	900	
300	2016	180	1310	300	300	2016	180	1310	10	300	10	300	70	140	20	74.5	1250	

Cast-iron					Stainless-steel					Connection				Shaft end				Weight
H2	L3	L4	L5	H1	H2	L3	L4	L5	B1 PN	B1 DN	B2 PN	B2 DN	d	N	O	P	kg	
	346	28		80		313	374		16	20	16	20	20	50	6	22.5	19	
	450	28		80		430	50		16	20	16	20	20	50	6	22.5	19	
	553	28		80		530	50		16	20	16	20	20	50	6	22.5	20	
	762	47		90		735	74		16	40	16	40	20	50	6	22.5	27	
112	600	47		90		575	74		16	40	16	40	20	50	6	22.5	25	
	573	45	803	112	112	569	45	778	16	50	16	50	28	50	8	31	56	
130	1064	177	2307	140	140	1064	177	2307	16	150	40	125	55	110	16	59	365	
130	736	74	785	125	125	690	74	831	16	125	16	125	38	60	10	41	135	
180	736	74	1260	125	125	690	74	1305	16	125	16	125	38	60	10	41	165	
130	1319	214	2724	180	180	1319	214	2724	10	200	16	150	55	110	16	59	525	
180	1061	170	746	130	130	1061	170	746	16	125	16	125	38	60	10	41	245	
180	1318	234	2332	180	180	1318	234	2332	10	200	10	200	55	110	16	59	580	
250	1318	234	3372	180	180	1318	234	3372	10	200	10	200	55	110	16	59	685	
	1360	102	2416	250	250	1360	102	2416	10	250	10	250	55	110	16	59	695	

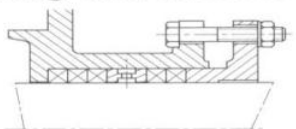
Типы применяемых уплотнений вала

Shaft sealing options

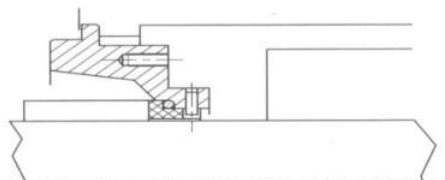
Packed gland



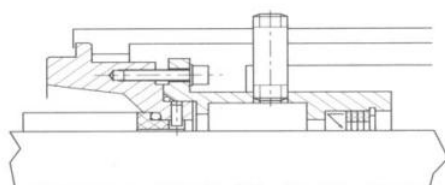
Packed gland with flushing and lantern ring



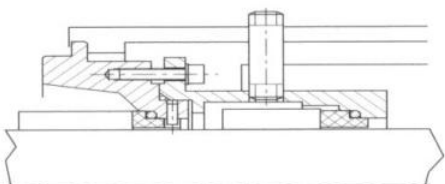
Single mechanical seal



Single mechanical seal with quench



Mechanical seal in tandem arrangement



Special seal arrangement

Сальниковая набивка

Материал набивки – фторопласт применяется при перекачивании сильно абразивных жидкостей или чистых жидкостей без высоких давлений или жидкостей с большой вязкостью

Сальниковая набивка с промывкой

Материал набивки – фторопласт применяется при перекачивании жидкостей с включениями, абразивных жидкостей, для перекачки кристаллизующихся веществ

Одиарное торцевое уплотнение

Материал исполнения: карбид/карбид, вольфрам, фторопласт, графит, кевлар и т.д. – в зависимости от характеристик среды. Применяется при перекачивании с высоким давлением, перекачивании агрессивных, ядовитых жидкостей, когда необходимо предотвратить малейшую возможность утечки.

Одиарное торцевое уплотнение с промывкой и охлаждением

Материал исполнения: карбид/карбид, вольфрам, фторопласт, графит, кевлар и т.д. – в зависимости от характеристик среды. Применяется в тех же средах, что и одиарное торцевое уплотнение, промывка необходима при высокой температуре жидкости, если возможна кристаллизация включений, или жидкость содержит микроскопические твердые включения.

Двойное торцевое уплотнение

Материал исполнения: карбид/карбид, вольфрам, фторопласт, графит, кевлар и т.д. – в зависимости от характеристик среды. Применяется при перекачивании жидкостей с высоким давлением, перекачивании агрессивных, ядовитых жидкостей, когда необходимо предотвратить малейшую возможность утечки, при повышенных требованиях к безопасности. Утечка перекачиваемой жидкости полностью исключена.