



# ROBVALVE



robvalve.com

ПРОИЗВОДИТЕЛЬ АРМАТУРЫ ДЛЯ КРИОГЕННОЙ, ХИМИЧЕСКОЙ И НЕФТЯНОЙ ПРОМЫШЛЕННОСТИ



## АРМАТУРА ДЛЯ КРИОГЕННОЙ ПРОМЫШЛЕННОСТИ



**ПРЕДСТАВИТЕЛЬСТВО В РОССИИ**

Россия, 109147, Москва, | ул.  
Марксистская | 34к10 | 3 этаж

+7 (495) 589-03-43  
info@robvalve.ru

**ЗАВОД ВО ФРАНЦИИ**

22 ул. Анны Арандт |  
67200 Страсбург | Франция

**robvalve.com**

+33 9 83 20 05 96  
info@robvalve.com

## Презентация Robvalve

Главной целью компании **Robvalve** является производство запорной арматуры высочайшего качества для промышленности.

Месторасположение в Страсбурге было нашим естественным выбором, так как это центральная точка Западной Европы. Наша компания, которая находится между Францией и Германией, взяла лучшее от двух культур: французскую креативность и немецкое качество.

С годами **Robvalve** увеличил научно-исследовательский департамент и, благодаря экспертам в технологиях запорной арматуры нашей команды инженеров, разработал **Suprax®** - инновационный дисковый поворотный затвор с тройным эксцентриситетом. Благодаря своим преимуществам в R&D и бережливому производству (Lean Manufacturing), Robvalve доказал, что может достичь своей цели: предложить наивысшее качество арматуры.

Полностью функциональная компания с совершенно новым заводом в Страсбурге, **Robvalve** предлагает широкий выбор запорной арматуры для промышленности: шаровые краны, дисковые затворы, задвижки, регулирующие клапаны, обратные клапаны, предохранительные клапаны и фильтры.

Наша продукция применяется для самых сложных условий, от криогенной до очень высокой температуры, от низкого до экстремально высокого давления. Мы предлагаем различные материалы, режимы давления и типы присоединения в зависимости от условий эксплуатации и обслуживаемых отраслей промышленности.

Наш независимый научно-исследовательский центр и передовые технологии производства четко придерживаются соответствующих международных стандартов. Благодаря нашим передовым инженерным решениям в дизайне, качественному оборудованию, установкам для проведения тестирования и концепции бережливого производства мы, **Robvalve**, гарантируем, что все детали наших изделий производятся соответственно высочайшему качеству и производительности.

## Сертификация



ISO 9001 : 2015 уполномоченная компания (Международная организация по стандартизации)



Продукция пригодна для систем питьевой воды



Продукция соответствует предписанию ATEX ДИРЕКТИВА 94/9/CE (о взрывозащите)



Продукция соответствует европейской директиве «Оборудование, работающее под давлением» (PED 2014/68/UE)



Продукция отвечает требованиям безопасности UL/FM



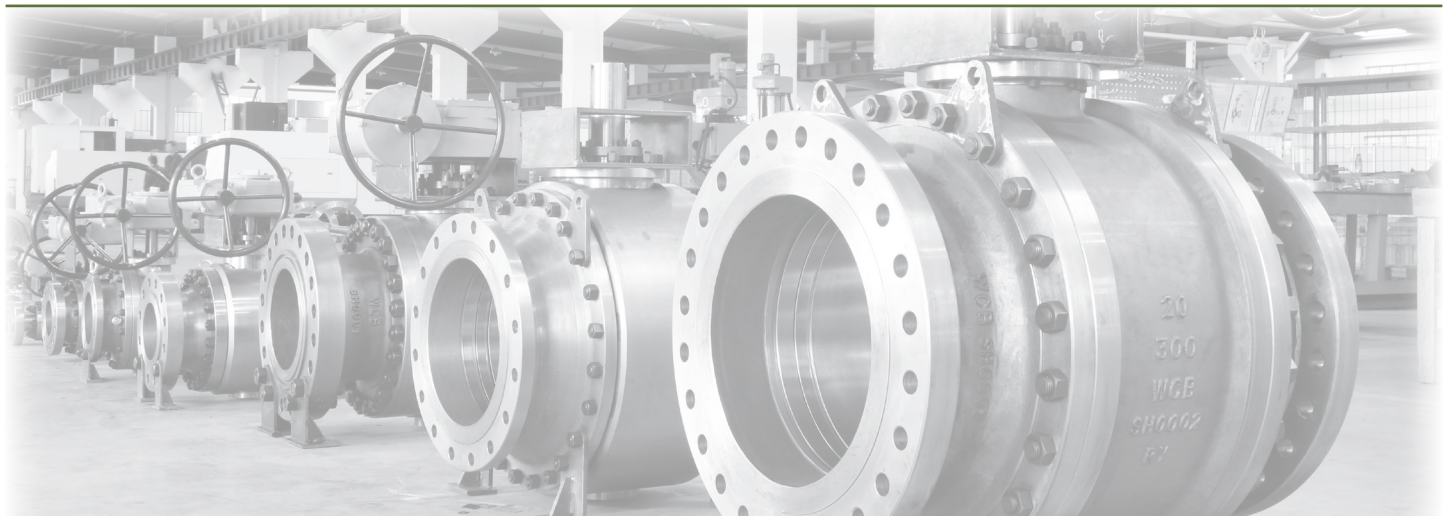
Международные сертификаты :

API 607  
API 6FA



Компания «Альзас»

## Содержание



КРИОГЕННЫЙ ТРОЙНОЙ ЭКСЦЕНТРИСИТЕТ - SUPRAX® ДИСКОВЫЙ ЗАТВОР - BUV3

СТР.3-4

КРИОГЕННЫЙ ШАРОВОЙ КРАН - BAV

СТР 5-7

# ЗАТВОРЫ ДИСКОВЫЕ ПОВОРОТНЫЕ SUPRAX® С ТРОЙНЫМ ЭКСЦЕНТРИСИТЕТОМ



## Стандартное Исполнение

**Номинальный диаметр:** 2" ~ 160" (50мм ~ 4000мм)  
(Примечание: для всех ниже перечисленных классов давлений).

Возможно изготовление до диаметра DN 5000,  
В данном случае уточняйте класс давления.

**Класс Давления:** Class 150, Class 300, Class 600, Class 900,  
Class 1500; PN25, PN40, PN63, PN100, PN150, PN260.

**Вакуум:** 0,05 бар (абс.) / 37,5 Торр (мм рт. ст.) (абс.)

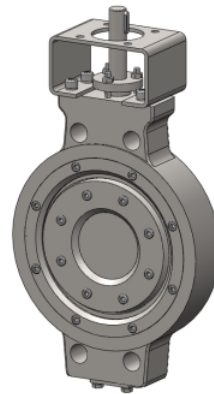
**Тип присоединений:** Межфланцевый, С резьбовыми проушинами, Фланцевый, Под приварку.

**Рабочая температура:** -196°C ~ +750°C (-321°F ~ +1202°F).

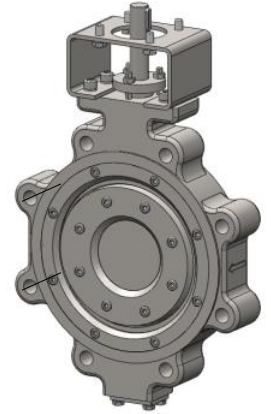
Возможно применение при более высоких температурах, для этого требуется рассмотрение каждого отдельного случая

**Управление:** червячный редуктор, пневматический, электрический и гидравлический привод.

**Рабочая среда:** Криогеника для промышленных газов и СПГ. Клапаны имеют герметичность класса A (VI) и пожарной безопасности по умолчанию.



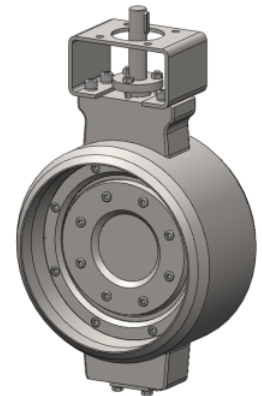
Межфланцевый



С резьбовыми проушинами



Фланцевый



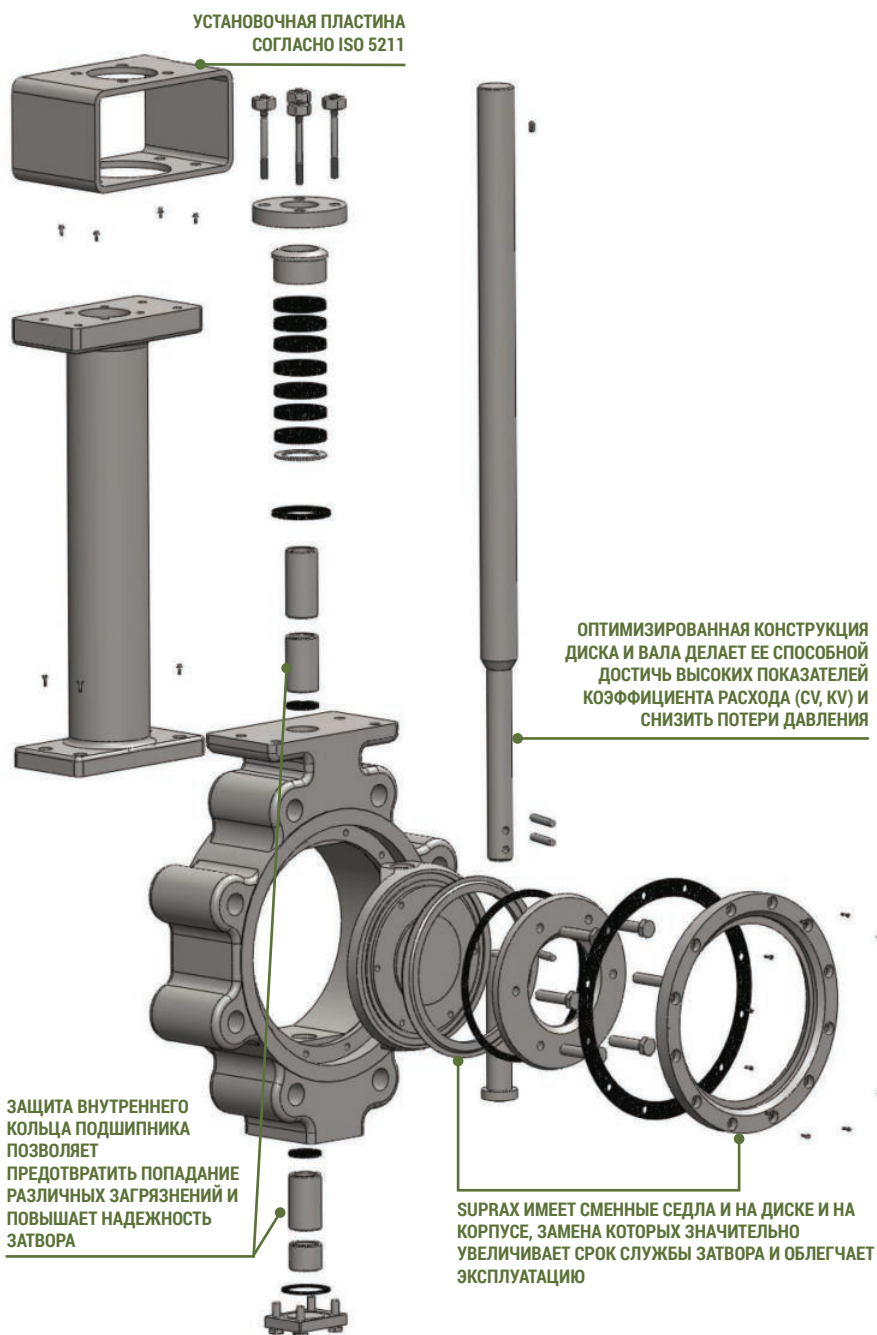
Под приварку



## Экстремально низкие температуры, диапазон применений

- Оптимизированное металлическое седло компенсирует изменения температуры и давления. Дискковый поворотный затвор Suprax®, как при низкой (-196°C), так и при комнатной температуре, имеет одинаковую производительность, герметичность и крутящий момент.
- В конструкции затворов использованы удлиненный шток для выноса сальника в теплую зону при низких температурных режимах.
- Вся продукция проходит полное тестирование для низкотемпературных режимов, по стандартам: BS 6364, MSS SP-134; диссипация разрядов, тестирование по стандартам: API 622, API 624, ISO/CD 15848, EPA Метод 21.
- Широко используется для работы на низкотемпературных рабочих средах, таких как СПГ, жидкий азот, жидкий кислород
- В качестве опции доступно обезжиренное исполнение

## ПРЕИМУЩЕСТВА И ОСОБЕННОСТИ

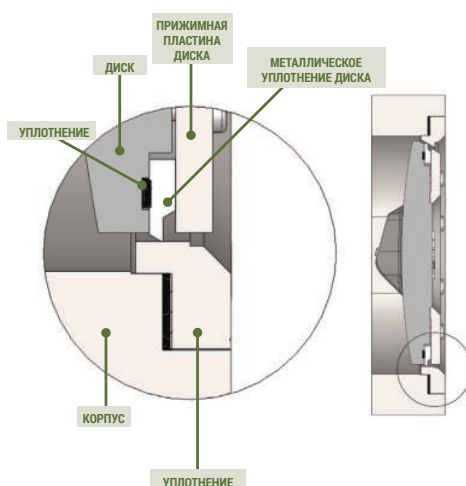


**СТРОИТЕЛЬНАЯ ДЛИНА FTF SERIES 20  
(EN558 –КОРПУС НА PN25 / CLASS 150)**

### НЕТ ТРЕНИЯ. НЕТ ИЗНОСА. ДЛИТЕЛЬНЫЙ СРОК СЛУЖБЫ

- Отсутствие блокировок диска
- Отсутствие застойных зон
- Отсутствие сопротивления трению уплотнения при открытии затвора
- Возможность регулирования при угле открытия от 0 до 80 градусов.
- Исключение заклинивания.
- Металлическое уплотнительное кольцо

«Ножевое» металлическое уплотнение



Опция: уплотнительное кольцо из нержавеющей стали (так называемое "ножевое" уплотнение), рекомендуемое для криогенного применения (для рабочих сред, склонных к затвердеванию). Данное «ножевое» уплотнение значительно уменьшает риск застревания твердых частиц при попадании их во время закрытия затвора.

# ТРОЙНОЙ ЭКСЦЕНТРИСИТЕТ - SUPRAX® ДИСКОВЫЙ ПОВОРОТНЫЙ ЗАТВОР



## КРАН ШАРОВЫЙ КРИОГЕННОГО ИСПОЛНЕНИЯ-BAV

### Характеристики

**Размерный ряд :** 3/8" ~ 24" (DN10 ~ DN600)

**Номинальное давление:** Class150 ~ Class4500 (PN16 ~ PN760)

**Рабочая температура :** -196°C ~ +200°C

**Конструкция шара:** плавающий шар (однонаправленный) / цапфовый шар (шар в опорах; двунаправленный)

**Тип корпуса:** двухсоставной / трехсоставной

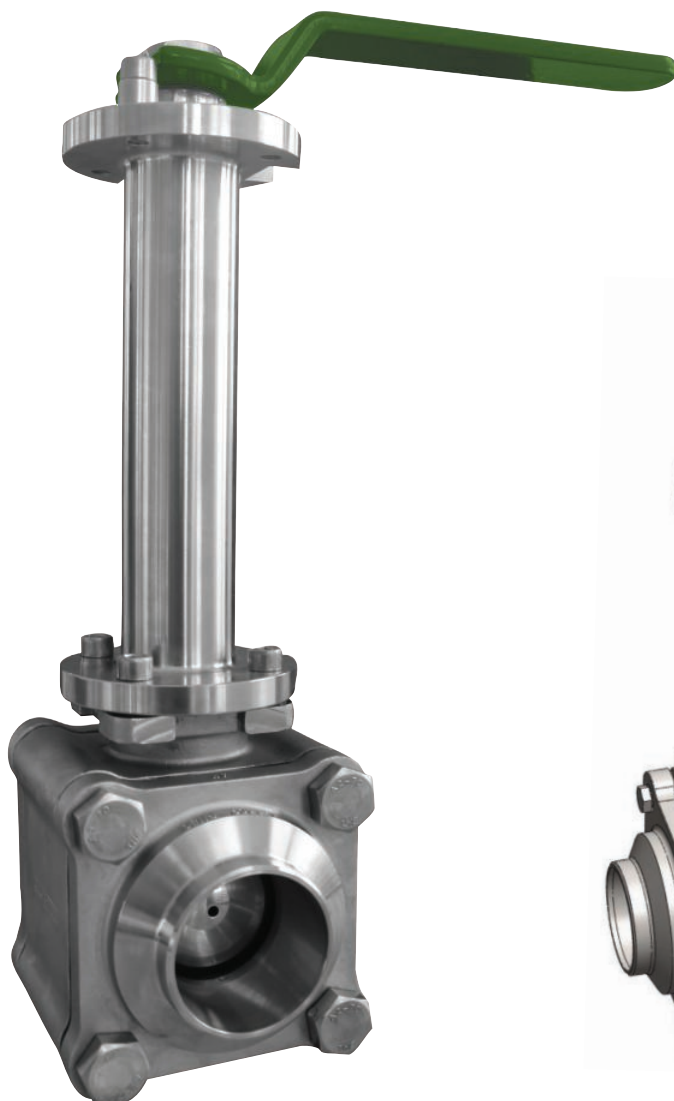
**Материальное исполнение:** литой / кованный

**Тип управления:** ручка, маховик, редуктор, электропривод, пневмопривод, гидропривод

**Тип присоединения:** фланцевое, под приварку в раструб, под приварку встык, муфтовое

**Удлиненный шток:** для защиты от замерзания уплотнение штока перемещено вверх на расстояние.

**Опции для опасных технологических газов:** обезжиривание и применение пластиковых кольцевых уплотнений.



## КРАН ШАРОВЫЙ КРИОГЕННОГО ИСПОЛНЕНИЯ - ТРЕХСОСТАВНАЯ КОНСТРУКЦИЯ

### Характеристики

Размерный ряд: 3/8" ~ 4" (DN10 ~ DN100)

Номинальное давление: Class 600 (PN100), Class 900 (PN150)

Материальное исполнение: CF8M / F316 / Бронза

Рабочая температура: -196°C ~ 200°C

Конструкция: плавающий шар, одностороннее направление потока

Отверстие для сброса избыточного давления в закрытом состоянии, расположенное на входе по направлению движения потока.

Стрелка на корпусе и штоке, указывающая направление потока

Антистатическая конструкция

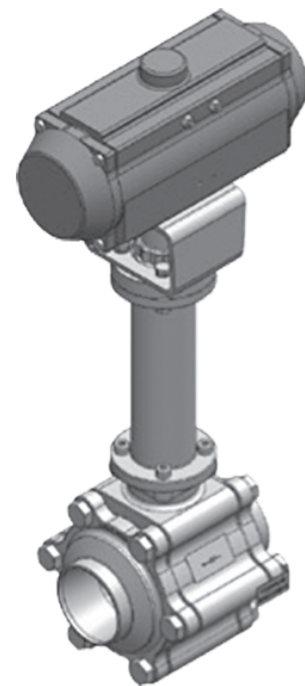
Противовыбросовая конструкция штока

Использование подшипников для снижения крутящего момента

Опция: огнестойкая конструкция



Конструкция для малых DN (DN10-DN50)  
с ручкой



Конструкция для больших DN (DN65- DN100) с приводом

## КРАН ШАРОВЫЙ КРИОГЕННОГО ИСПОЛНЕНИЯ – С РАЗБОРНЫМ КОРПУСОМ

### Характеристики

**Размерный ряд:** 1/2" ~ 8" (DN15 ~ DN200)

**Номинальное давление:** PN16, PN40, CL150 (PN25), CL300 (PN40), CL600 (PN10)

**Материальное исполнение:** CF8M / Бронза

**Рабочая температура:** -196°C ~ 200°C

**Конструкция:** кран шаровый с плавающим шаром, однонаправленный

Опции для опасных технологических газов: обезжиривание и применение пластиковых кольцевых уплотнений

Отверстие для сброса избыточного давления в закрытом состоянии, расположенное на входе по направлению движения потока.

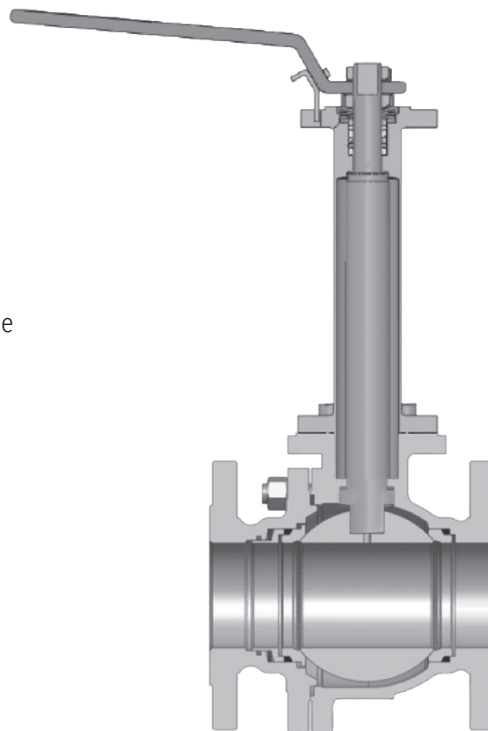
Стрелка на корпусе и штоке, указывающая направление потока

Антистатическая конструкция

Противовыбросовая конструкция штока

Использование подшипников для снижения крутящего момента

Опция: огнестойкая конструкция



## КРАН ШАРОВЫЙ КРИОГЕННОГО ИСПОЛНЕНИЯ – С ЦАПФОВЫМ ШАРОМ (ШАРОМ В ОПОРАХ)

### Характеристики

**Размерный ряд:** 2" ~ 24" (DN50 ~ DN600)

**Номинальное давление:** PN16, PN40, CL150 (PN25), CL300 (PN40), CL600 (PN10)

**Тип корпуса:** двухсоставной / трехсоставной

**Материальное исполнение:** CF8M / F316

**Рабочая температура:** -196°C ~ 200°C

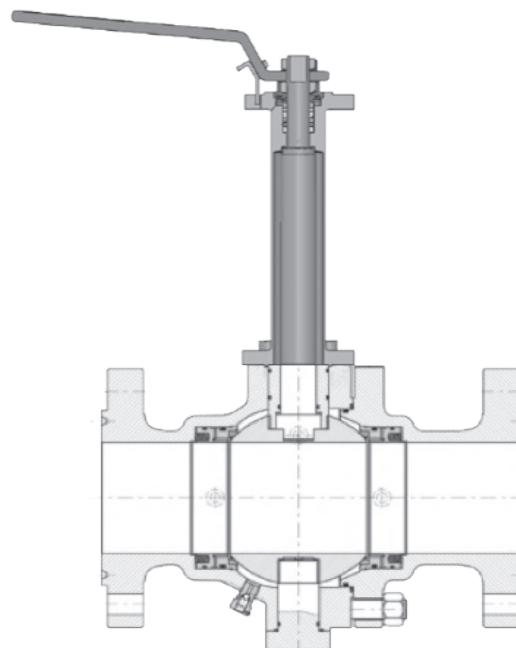
**Конструкция:** цапфовый шар (шар в опорах),


двустороннее направление потока

Антистатическая конструкция

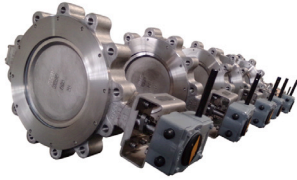
Противовыбросовая конструкция штока

Опция: огнестойкая конструкция






**ROBVALVE**  
VALVE MANUFACTURER FOR INDUSTRIAL AND WATER APPLICATIONS

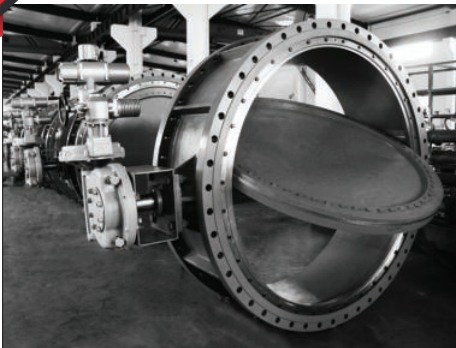


**BUTTERFLY VALVES**  
HIGH PERFORMANCE

Pressure: Class150 - Class300 | Size: Basic Type: 2" - 48" (50mm - 1200mm)  
Fire Safety Type: 2" - 60" (50 - 1500mm) | Temperature: -190°C - +650°C




**ROBVALVE**  
VALVE MANUFACTURER FOR INDUSTRIAL AND WATER APPLICATIONS




**BUTTERFLY VALVE**  
SUPRAX® - TRIPLE OFFSET

Pressure: Class150 - Class1500 (PN6 - 260) | Size: 3" - 160" (DN50 - 4000mm) | Temperature: -195°C - +750°C

СКАЧАТЬ  
www.robvalve.com



**ROBVALVE**  
VALVE MANUFACTURER FOR INDUSTRIAL AND WATER APPLICATIONS



**BALL VALVES**  
FLOATING & TRUNNION MOUNTED  
RESILIENT & METAL SEATED

Pressure: Class150 - Class600 (PN6 - 760) | Size: 1/2" - 64" (DN10 - 1600) | Temperature: -190°C - +720°C



**ROBVALVE**

ПРОИЗВОДИТЕЛЬ АРМАТУРЫ ДЛЯ КРИОГЕННОЙ, ХИМИЧЕСКОЙ И НЕФТЯНОЙ ПРОМЫШЛЕННОСТИ

**ЮРИДИЧЕСКИЙ АДРЕС - ОФИС**

3 ул. Ке Клебер  
67000 Страсбург - Франция  
+33 3 88 23 71 07  
info@robvalve.com

**ЗАВОД**

22 ул. Анны Арандт  
67200 Страсбург - Франция  
+33 9 83 20 05 96

WWW.ROBVALVE.COM

V 17.1